

RAPORT

Raport przedstawia wyniki zespołów prowadzących wirtualne przedsiębiorstwa - Branżowe Symulacje Biznesowe Revas - Biuro podróży - na przestrzeni 12 rund decyzyjnych.

Imię i nazwisko instruktora:	Dawid Niemczyk
Typ gry:	Biuro podróży
Nazwa gry:	DNIE_2021_TA_Klasa 3tb
Liczba zespołów w grze:	8
Start gry:	2021-01-18
Koniec gry:	2021-04-28
Liczba zrealizowanych rund decyzyjnych:	12
Data wygenerowania:	2021-04-28 09:21:38

Skumulowana karta wyników z 12 rund

Nazwa gry: **DNIE_2021_TA_Klasa 3tb**

Imię i nazwisko instruktora: **Dawid Niemczyk**

Skumulowana karta wyników obrazuje sytuację w całym okresie dotychczasowej działalności firmy rozpoczynając od rundy 3. Wartości w skumulowanej karcie wyników są obliczone jako średnia rezultatów wszystkich kart wyników za dotychczasowe rundy.

Wynik działalności

to główny wskaźnik kart wynikowych, decydujący o pozycji w rankingu, który jest iloczynem wszystkich pozostałych wskaźników.

Wynik ekonomiczny to ocenia jakość firmy od strony finansowej. Bierze pod uwagę wynik finansowy oraz zmianę wartości firmy. Wskaźnik jest tym wyższy, im m.in. wyższy zysk w danym miesiącu, a jeśli w danej rundzie firma miała stratę, wskaźnik ten będzie ujemny. Im wyższy wynik ekonomiczny, tym lepiej.

Zadowolenie pracowników to ważny element w każdej firmie, ponieważ zadowolony pracownik wykonuje swoją pracę chętnie i dobrze. Na zadowolenie pracowników wpływa forma ich zatrudnienia, warunki płacowe, a także to, jakie warunki do pracy im zapewniasz, czyli udogodnienia pracownicze, jakość sprzętu na którym pracują oraz możliwości rozwoju (szkoleń).

Zadowolenie klientów jest kluczem do zbudowania trwałych relacji z klientem i jego lojalności. Klienci zwracają głównie uwagę na cenę oraz jakość usług.

Rozwój firmy obrazuje decyzje w zakresie inwestycji w rozbudowę przedsiębiorstwa. Zasada jest taka, że w biznesie nie można stać w miejscu, tylko trzeba się ciągle rozwijać. Można to osiągnąć poprzez poszerzanie zakresu swoich usług (liczby usług w ofercie), a także wszelkiego typu inwestycje w firmę np. zakup sprzętu, wyposażenia i udogodnień, a także zatrudnianie nowych pracowników.

Wskaźnik zadłużenia pokazuje strukturę finansowania firmy. Jeśli firma nie zaciąga kredytów, czyli jest finansowana z kapitału własnego, wskaźnik będzie wynosił 1. Jeśli zostanie zaciągnięty kredyt lub kredyt odnawialny, wzrasta ryzyko działalności firmy i wskaźnik będzie zbliżał się do 0, przez co będzie wpływał na zmniejszenie wskaźnika.

Skumulowana karta wyników z 12 rund

Nazwa gry: **DNIE_2021_TA_Klasa 3tb**

Imię i nazwisko instruktora: **Dawid Niemczyk**

Miejsce	Firma	Wynik działalności	Wynik ekonomiczny	Zadowolenie pracowników	Zadowolenie klientów	Rozwój firmy	Wskaźnik zadłużenia
1	Na granicy	3.690	3.534	0.985	1.159	0.915	1.000
2	DreamJourney	1.724	1.768	0.953	1.136	0.901	1.000
3	Tropical	0.298	0.371	0.962	1.110	0.752	1.000
4	HermanTravel	0.184	0.395	0.931	0.792	0.648	0.974
5	Sun Paradise	0.160	0.338	0.910	0.857	0.608	1.000
6	Far East	0.000	-0.303	0.920	1.082	0.679	0.581
7	TravelWorld	0.000	-1.911	0.954	1.002	0.617	0.562
8	Sun Travel	0.000	-3.229	0.965	0.799	0.751	0.582

Skumulowana karta wyników z 12 rund

Nazwa gry: DNIE_2021_TA_Klasa 3tb

Miejsce zespołu: 1

Nazwa firmy: Na granicy

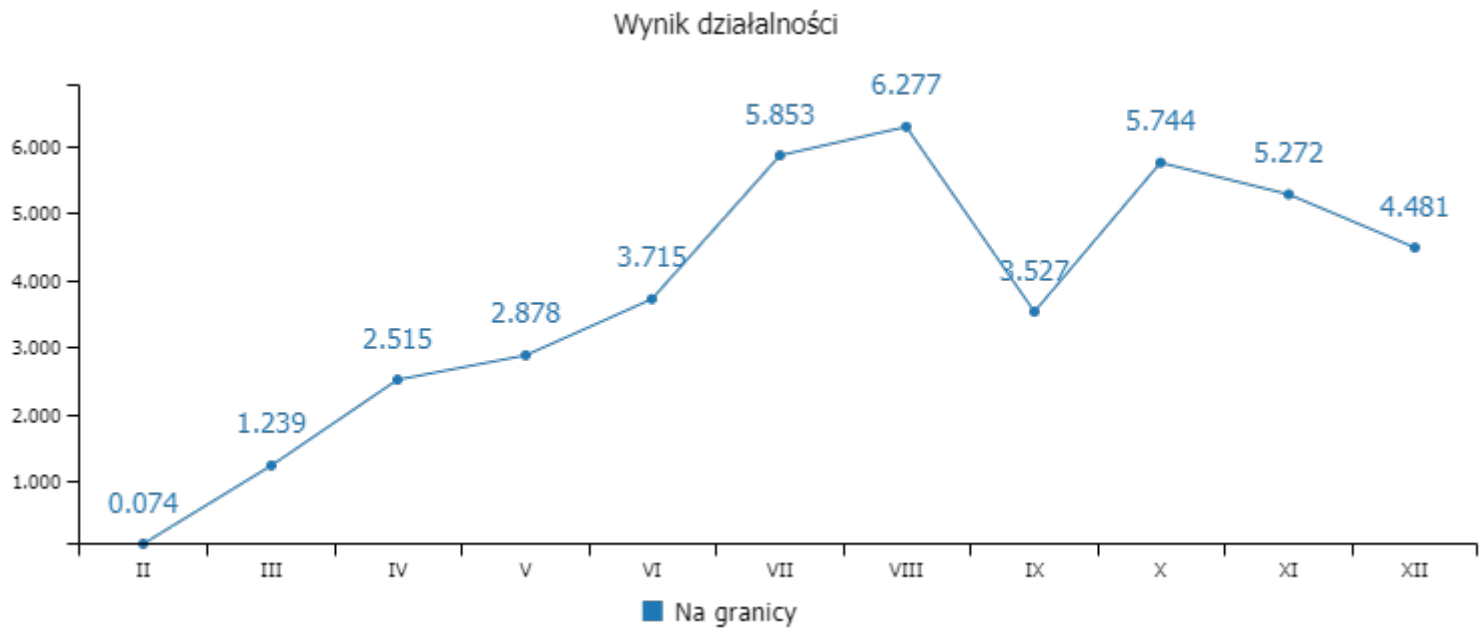
Skład zespołu: Agata Melka, Gosia Ostasz, Anna Stolc, Aleksandra Suchocka, Mateusz

Walkusz

Skumulowana karta wyników							
Miejsce	Firma	Wynik działalności	Wynik ekonomiczny	Zadowolenie pracowników	Zadowolenie klientów	Rozwój firmy	Wskaźnik zadłużenia
1	Na granicy	3.690	3.534	0.985	1.159	0.915	1.000
2	DreamJourney	1.724	1.768	0.953	1.136	0.901	1.000
3	Tropical	0.298	0.371	0.962	1.110	0.752	1.000
4	HermanTravel	0.184	0.395	0.931	0.792	0.648	0.974
5	Sun Paradise	0.160	0.338	0.910	0.857	0.608	1.000
6	Far East	0.000	-0.303	0.920	1.082	0.679	0.581
7	TravelWorld	0.000	-1.911	0.954	1.002	0.617	0.562
8	Sun Travel	0.000	-3.229	0.965	0.799	0.751	0.582

Wyniki szczegółowe zespołu Na granicy

Wykres pokazuje zmianę wskaźnika wynik działalności zespołu Na granicy we wszystkich rozegranych rundach. Wskaźnik wynik działalności dostępny jest w symulacji od rundy drugiej.



Skumulowana karta wyników z 12 rund

Nazwa gry: DNIE_2021_TA_Klasa 3tb

Miejsce zespołu: 2

Nazwa firmy: DreamJourney

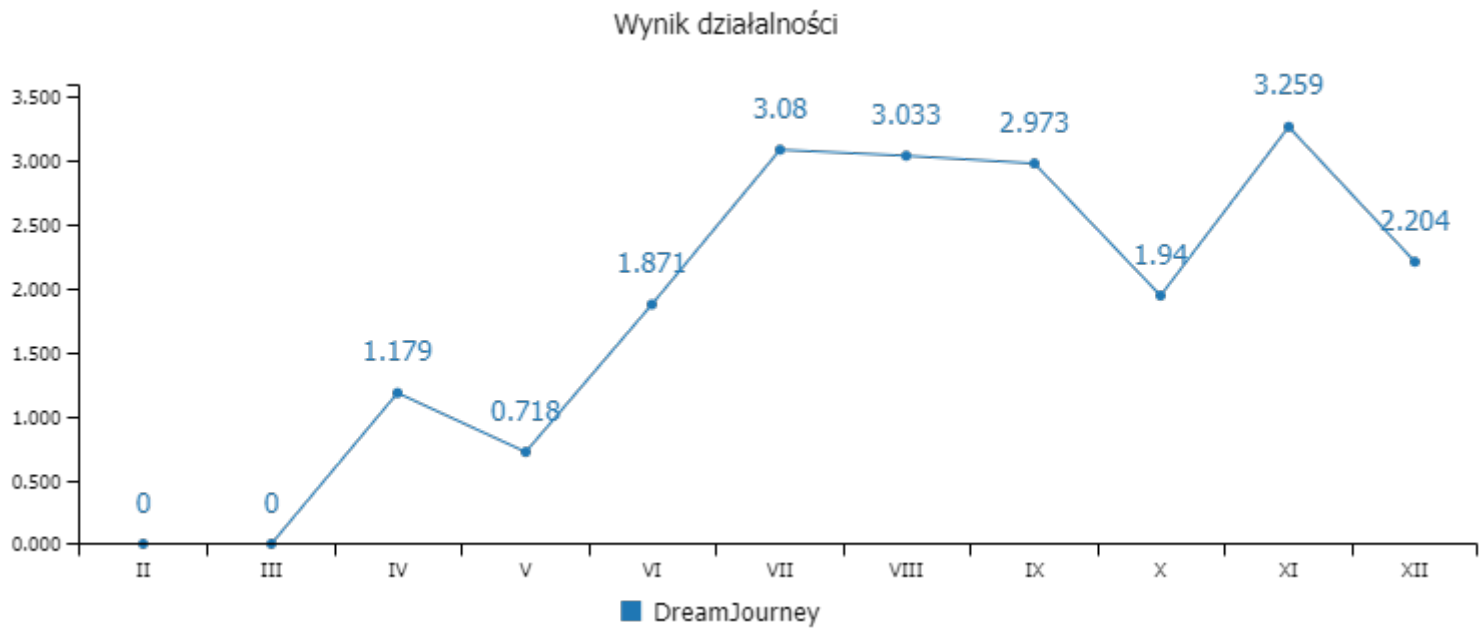
Skład zespołu: Julia Mokrzecka, Justyna Orlikowska Orlikowska, Mateusz Podyma, Maks

Szuty

Skumulowana karta wyników							
Miejsce	Firma	Wynik działalności	Wynik ekonomiczny	Zadowolenie pracowników	Zadowolenie klientów	Rozwój firmy	Wskaźnik zadłużenia
1	Na granicy	3.690	3.534	0.985	1.159	0.915	1.000
2	DreamJourney	1.724	1.768	0.953	1.136	0.901	1.000
3	Tropical	0.298	0.371	0.962	1.110	0.752	1.000
4	HermanTravel	0.184	0.395	0.931	0.792	0.648	0.974
5	Sun Paradise	0.160	0.338	0.910	0.857	0.608	1.000
6	Far East	0.000	-0.303	0.920	1.082	0.679	0.581
7	TravelWorld	0.000	-1.911	0.954	1.002	0.617	0.562
8	Sun Travel	0.000	-3.229	0.965	0.799	0.751	0.582

Wyniki szczegółowe zespołu DreamJourney

Wykres pokazuje zmianę wskaźnika wynik działalności zespołu DreamJourney we wszystkich rozegranych rundach. Wskaźnik wynik działalności dostępny jest w symulacji od rundy drugiej.



Skumulowana karta wyników z 12 rund

Nazwa gry: DNIE_2021_TA_Klasa 3tb

Miejsce zespołu: 3

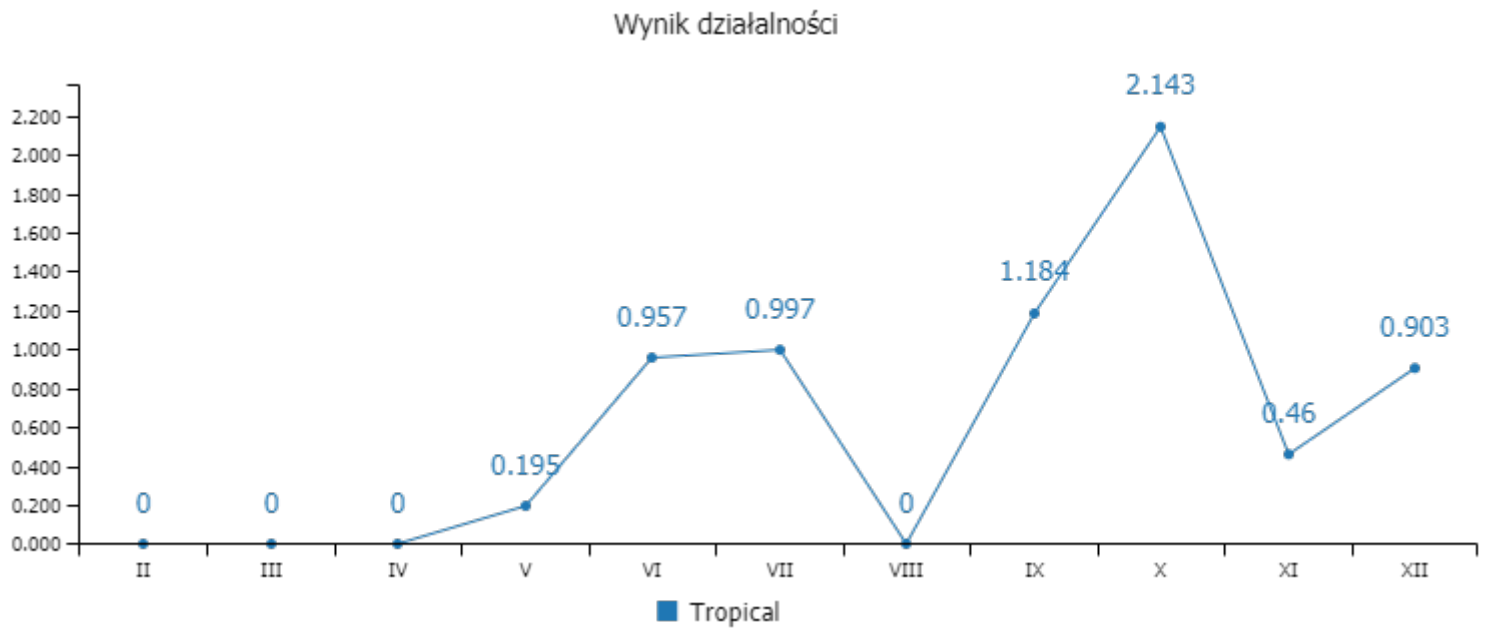
Nazwa firmy: Tropical

Skład zespołu: Karolina Moller, wiktoria szczuka, Nicola Urbańska, Bartosz Zaorski

Skumulowana karta wyników							
Miejsce	Firma	Wynik działalności	Wynik ekonomiczny	Zadowolenie pracowników	Zadowolenie klientów	Rozwój firmy	Wskaźnik zadłużenia
1	Na granicy	3.690	3.534	0.985	1.159	0.915	1.000
2	DreamJourney	1.724	1.768	0.953	1.136	0.901	1.000
3	Tropical	0.298	0.371	0.962	1.110	0.752	1.000
4	HermanTravel	0.184	0.395	0.931	0.792	0.648	0.974
5	Sun Paradise	0.160	0.338	0.910	0.857	0.608	1.000
6	Far East	0.000	-0.303	0.920	1.082	0.679	0.581
7	TravelWorld	0.000	-1.911	0.954	1.002	0.617	0.562
8	Sun Travel	0.000	-3.229	0.965	0.799	0.751	0.582

Wyniki szczegółowe zespołu Tropical

Wykres pokazuje zmianę wskaźnika wynik działalności zespołu Tropical we wszystkich rozegranych rundach. Wskaźnik wynik działalności dostępny jest w symulacji od rundy drugiej.



Skumulowana karta wyników z 12 rund

Nazwa gry: DNIE_2021_TA_Klasa 3tb

Miejsce zespołu: 4

Nazwa firmy: HermanTravel

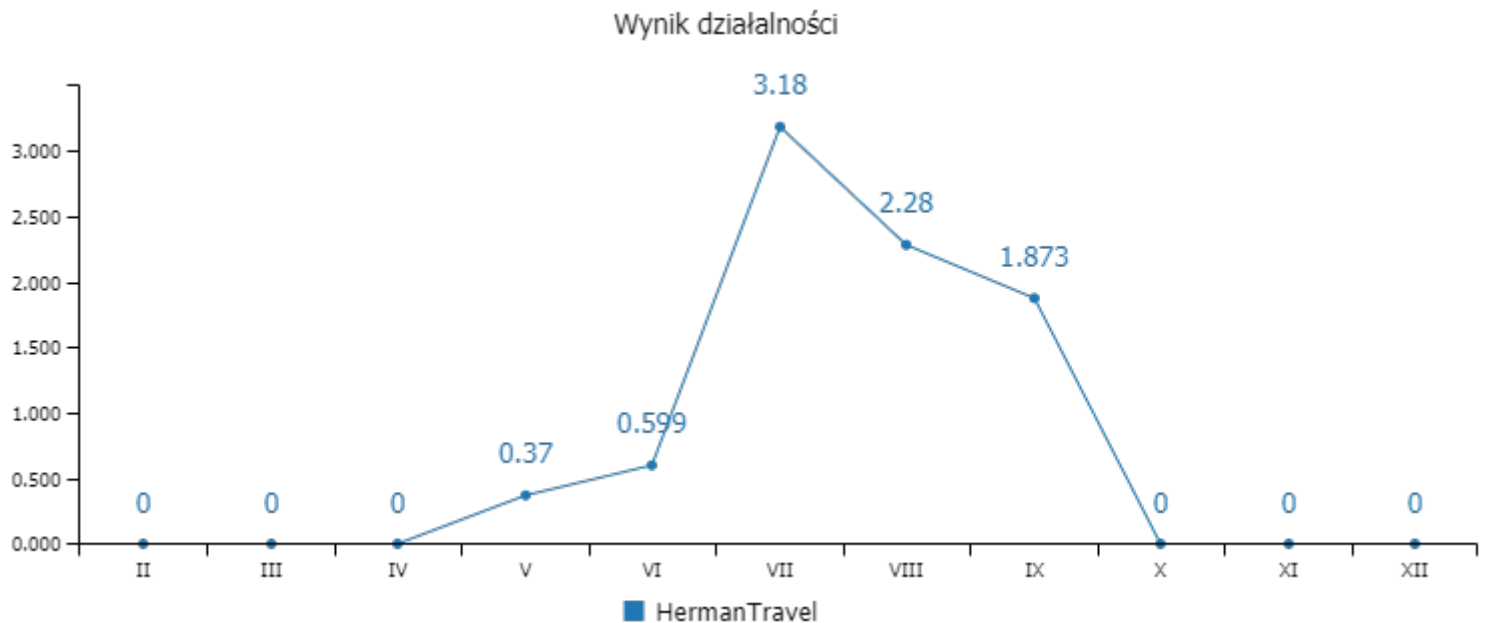
Skład zespołu: Agnieszka Cylman, Agata Grązka, Alicja Jabłonka, Marcelina Jedwabnik,

Paweł Makięła

Skumulowana karta wyników							
Miejsce	Firma	Wynik działalności	Wynik ekonomiczny	Zadowolenie pracowników	Zadowolenie klientów	Rozwój firmy	Wskaźnik zadłużenia
1	Na granicy	3.690	3.534	0.985	1.159	0.915	1.000
2	DreamJourney	1.724	1.768	0.953	1.136	0.901	1.000
3	Tropical	0.298	0.371	0.962	1.110	0.752	1.000
4	HermanTravel	0.184	0.395	0.931	0.792	0.648	0.974
5	Sun Paradise	0.160	0.338	0.910	0.857	0.608	1.000
6	Far East	0.000	-0.303	0.920	1.082	0.679	0.581
7	TravelWorld	0.000	-1.911	0.954	1.002	0.617	0.562
8	Sun Travel	0.000	-3.229	0.965	0.799	0.751	0.582

Wyniki szczegółowe zespołu HermanTravel

Wykres pokazuje zmianę wskaźnika wynik działalności zespołu HermanTravel we wszystkich rozegranych rundach. Wskaźnik wynik działalności dostępny jest w symulacji od rundy drugiej.



Skumulowana karta wyników z 12 rund

Nazwa gry: DNIE_2021_TA_Klasa 3tb

Miejsce zespołu: 5

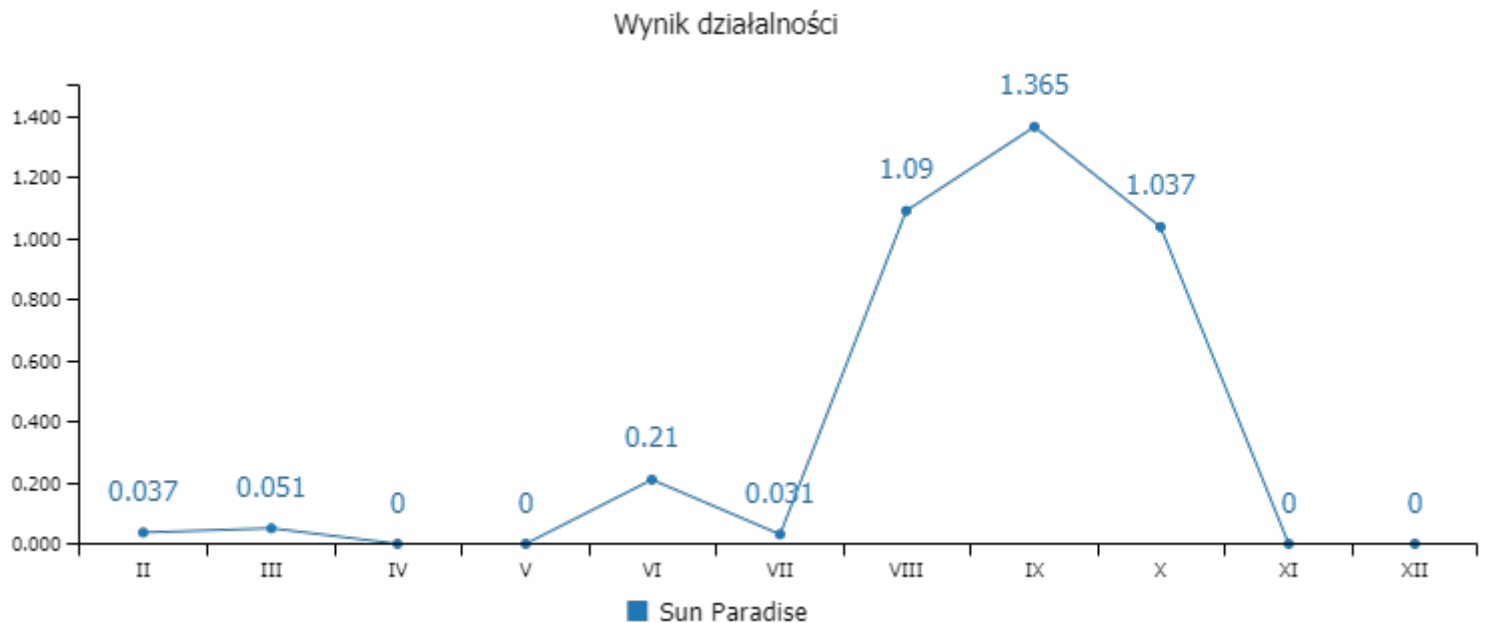
Nazwa firmy: Sun Paradise

Skład zespołu: Magda Czapor, Natalia Kirstan, Agnieszka Kruszyńska, Weronika Szczesna

Skumulowana karta wyników							
Miejsce	Firma	Wynik działalności	Wynik ekonomiczny	Zadowolenie pracowników	Zadowolenie klientów	Rozwój firmy	Wskaźnik zadłużenia
1	Na granicy	3.690	3.534	0.985	1.159	0.915	1.000
2	DreamJourney	1.724	1.768	0.953	1.136	0.901	1.000
3	Tropical	0.298	0.371	0.962	1.110	0.752	1.000
4	HermanTravel	0.184	0.395	0.931	0.792	0.648	0.974
5	Sun Paradise	0.160	0.338	0.910	0.857	0.608	1.000
6	Far East	0.000	-0.303	0.920	1.082	0.679	0.581
7	TravelWorld	0.000	-1.911	0.954	1.002	0.617	0.562
8	Sun Travel	0.000	-3.229	0.965	0.799	0.751	0.582

Wyniki szczegółowe zespołu Sun Paradise

Wykres pokazuje zmianę wskaźnika wynik działalności zespołu Sun Paradise we wszystkich rozegranych rundach. Wskaźnik wynik działalności dostępny jest w symulacji od rundy drugiej.



Skumulowana karta wyników z 12 rund

Nazwa gry: DNIE_2021_TA_Klasa 3tb

Miejsce zespołu: 6

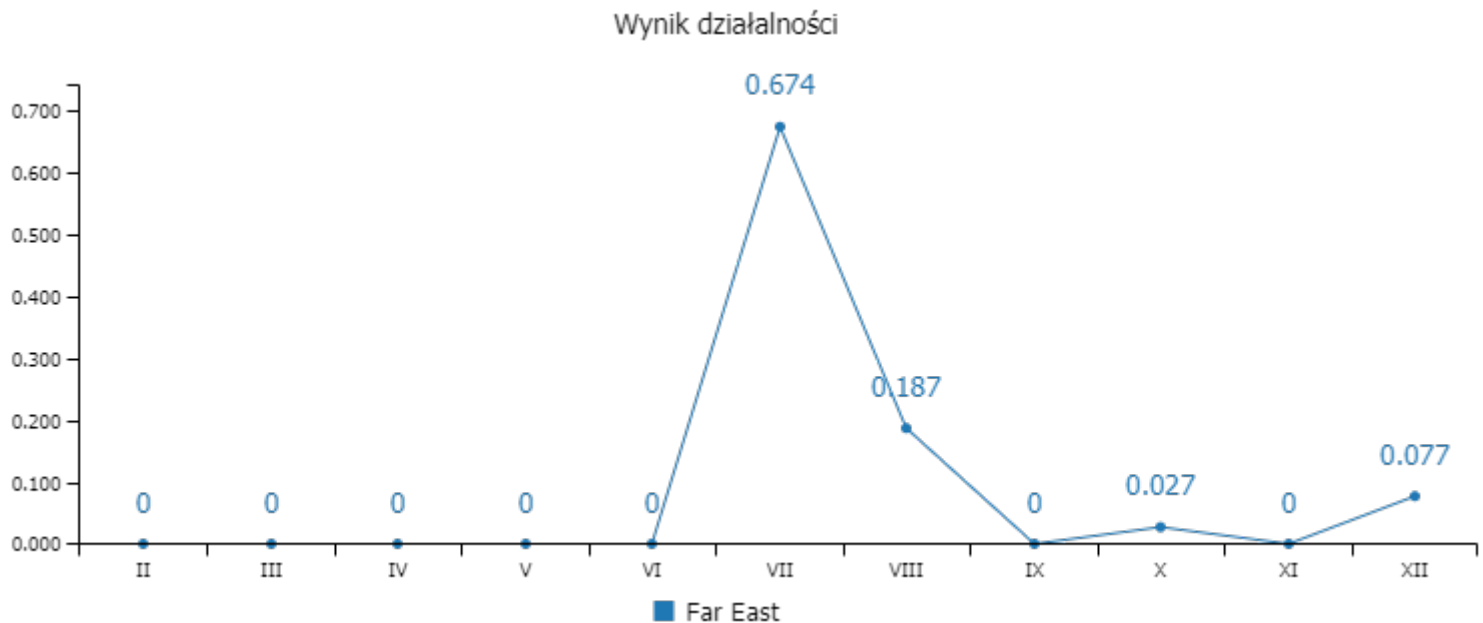
Nazwa firmy: Far East

Skład zespołu: Małgorzata Braun, Wiktoria Cylkowska, Natalia Glińska, Martyna Jakubowska

Skumulowana karta wyników							
Miejsce	Firma	Wynik działalności	Wynik ekonomiczny	Zadowolenie pracowników	Zadowolenie klientów	Rozwój firmy	Wskaźnik zadłużenia
1	Na granicy	3.690	3.534	0.985	1.159	0.915	1.000
2	DreamJourney	1.724	1.768	0.953	1.136	0.901	1.000
3	Tropical	0.298	0.371	0.962	1.110	0.752	1.000
4	HermanTravel	0.184	0.395	0.931	0.792	0.648	0.974
5	Sun Paradise	0.160	0.338	0.910	0.857	0.608	1.000
6	Far East	0.000	-0.303	0.920	1.082	0.679	0.581
7	TravelWorld	0.000	-1.911	0.954	1.002	0.617	0.562
8	Sun Travel	0.000	-3.229	0.965	0.799	0.751	0.582

Wyniki szczegółowe zespołu Far East

Wykres pokazuje zmianę wskaźnika wynik działalności zespołu Far East we wszystkich rozegranych rundach. Wskaźnik wynik działalności dostępny jest w symulacji od rundy drugiej.



Skumulowana karta wyników z 12 rund

Nazwa gry: DNIE_2021_TA_Klasa 3tb

Miejsce zespołu: 7

Nazwa firmy: TravelWorld

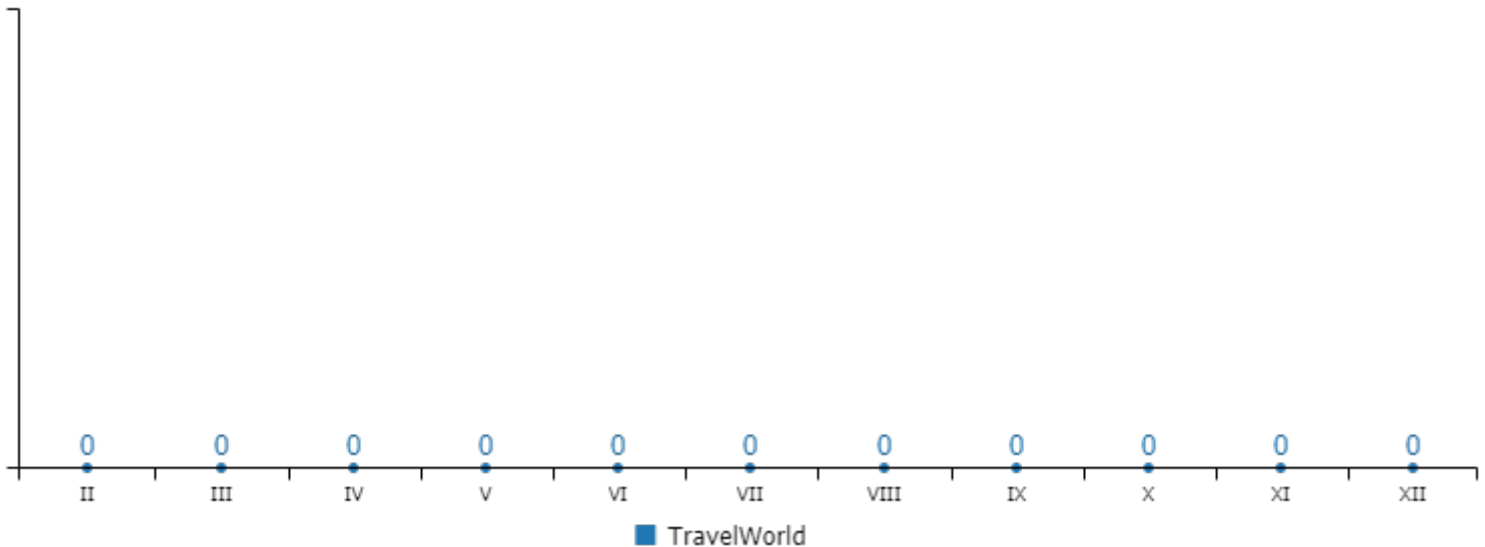
Skład zespołu: Monika Ćwiklińska, Kasia Galewska, Dominika Grdeń, Marlena Grzywacz

Skumulowana karta wyników							
Miejsce	Firma	Wynik działalności	Wynik ekonomiczny	Zadowolenie pracowników	Zadowolenie klientów	Rozwój firmy	Wskaźnik zadłużenia
1	Na granicy	3.690	3.534	0.985	1.159	0.915	1.000
2	DreamJourney	1.724	1.768	0.953	1.136	0.901	1.000
3	Tropical	0.298	0.371	0.962	1.110	0.752	1.000
4	HermanTravel	0.184	0.395	0.931	0.792	0.648	0.974
5	Sun Paradise	0.160	0.338	0.910	0.857	0.608	1.000
6	Far East	0.000	-0.303	0.920	1.082	0.679	0.581
7	TravelWorld	0.000	-1.911	0.954	1.002	0.617	0.562
8	Sun Travel	0.000	-3.229	0.965	0.799	0.751	0.582

Wyniki szczegółowe zespołu TravelWorld

Wykres pokazuje zmianę wskaźnika wynik działalności zespołu TravelWorld we wszystkich rozegranych rundach. Wskaźnik wynik działalności dostępny jest w symulacji od rundy drugiej.

Wynik działalności



Skumulowana karta wyników z 12 rund

Nazwa gry: DNIE_2021_TA_Klasa 3tb

Miejsce zespołu: 8

Nazwa firmy: Sun Travel

Skład zespołu: Maja Niklewska, Martyna Niklewska, Aleksandra Przepiera, Karolina

Sturmowska

Skumulowana karta wyników							
Miejsce	Firma	Wynik działalności	Wynik ekonomiczny	Zadowolenie pracowników	Zadowolenie klientów	Rozwój firmy	Wskaźnik zadłużenia
1	Na granicy	3.690	3.534	0.985	1.159	0.915	1.000
2	DreamJourney	1.724	1.768	0.953	1.136	0.901	1.000
3	Tropical	0.298	0.371	0.962	1.110	0.752	1.000
4	HermanTravel	0.184	0.395	0.931	0.792	0.648	0.974
5	Sun Paradise	0.160	0.338	0.910	0.857	0.608	1.000
6	Far East	0.000	-0.303	0.920	1.082	0.679	0.581
7	TravelWorld	0.000	-1.911	0.954	1.002	0.617	0.562
8	Sun Travel	0.000	-3.229	0.965	0.799	0.751	0.582

Wyniki szczegółowe zespołu Sun Travel

Wykres pokazuje zmianę wskaźnika wynik działalności zespołu Sun Travel we wszystkich rozegranych rundach. Wskaźnik wynik działalności dostępny jest w symulacji od rundy drugiej.

Wynik działalności

